



Si raccomanda di rivolgersi a un elettricista qualificato per installare il prodotto.

Le lampade 12V necessitano di un trasformatore (non incluso).

Staccare la corrente prima dell'installazione.

Usare dei guanti o un panno quando si maneggia la lampada o l'apparecchio, in quanto possono diventare caldi o causare ustioni.

MANUALE D'ISTRUZIONI PORTA FARETTO FISSO E ORIENTABILE

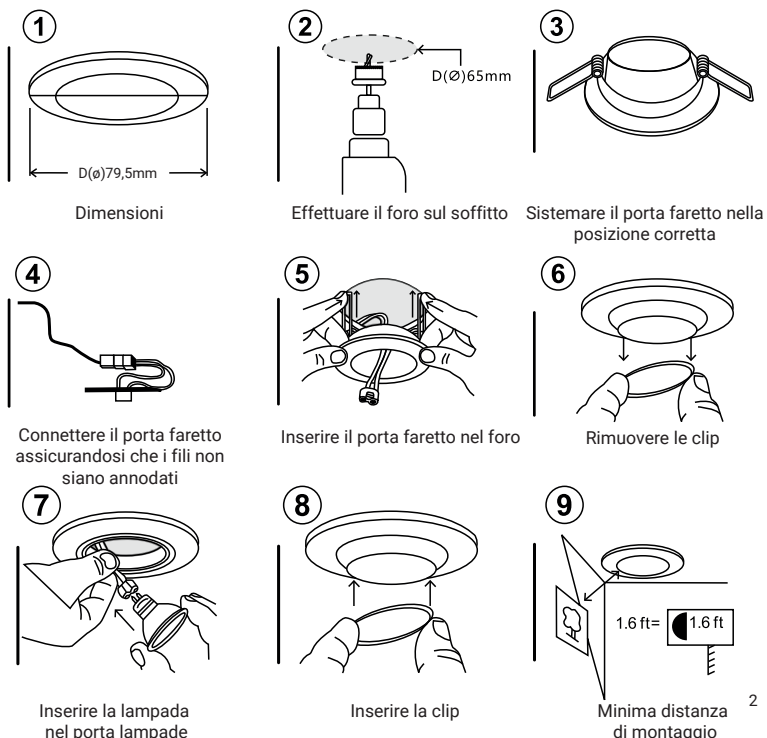


Specifiche tecniche:

	MISURE	MAX	VOLTAGGIO	ATTACCO	FINITURA	TIPOLOGIA	CLASSE	IK
IPAD1012	Ø79,5x22mm	11W	220V 50-60Hz	GU5.3/GU10/MR16	BIANCO	FISSO	II	06
IPAD1013	Ø79,5x22mm	11W	220V 50-60Hz	GU5.3/GU10/MR16	NICKEL SATINATO	FISSO	II	06
IPAD1014	Ø79,5x22mm	11W	220V 50-60Hz	GU5.3/GU10/MR16	CROMATO LUCIDO	FISSO	II	06
IPAD1022	Ø84x26mm	11W	220V 50-60Hz	GU5.3/GU10/MR16	BIANCO	ORIENTABILE	II	06
IPAD1023	Ø84x26mm	11W	220V 50-60Hz	GU5.3/GU10/MR16	NICKEL SATINATO	ORIENTABILE	II	06
IPAD1024	Ø84x26mm	11W	220V 50-60Hz	GU5.3/GU10/MR16	CROMATO LUCIDO	ORIENTABILE	II	06

Porta faretto da soffitto classico in alluminio fisso o orientabile (lampada non inclusa). Adattatore GU10 incluso.

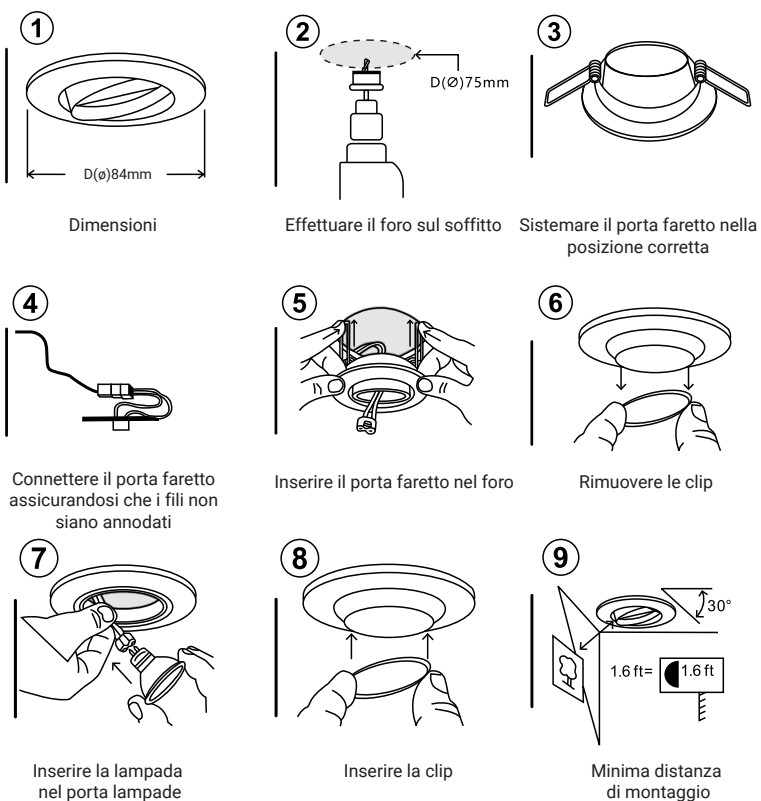
MONTAGGIO PORTA FARETTO FISSO



1

2

MONTAGGIO PORTA FARETTO ORIENTABILE



Informazioni sul riciclaggio in conformità con le direttive RAAE e batterie



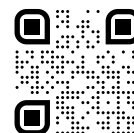
Simbolo sul prodotto



Simbolo sulla batteria

Solo Europa

Il prodotto/batteria è contrassegnato con uno dei simboli di riciclaggio sopra indicati. Questo indica che a fine vita il prodotto/batteria, dovrà essere smaltito/a separatamente in appropriati luoghi di raccolta e non con i normali rifiuti domestici.



IPERLUX®

www.iperlux.com
info@iperlux.com



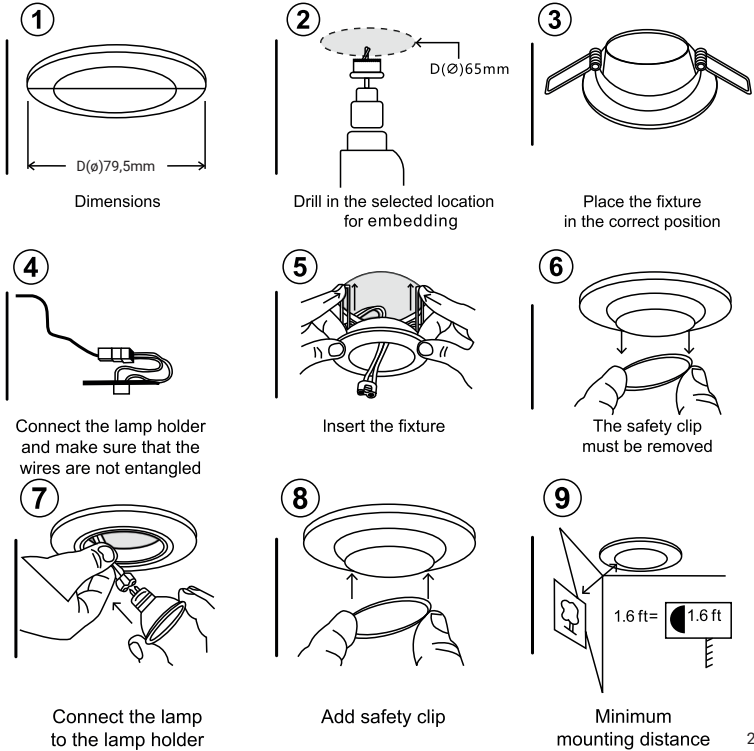
It is recommended to contact a qualified electrician to install the product.

12V lamps require a transformer (not included).

INSTRUCTION MANUAL FIXED AND ADJUSTABLE LAMP HOLDERS



FIXED LAMP HOLDER MOUNTING



1

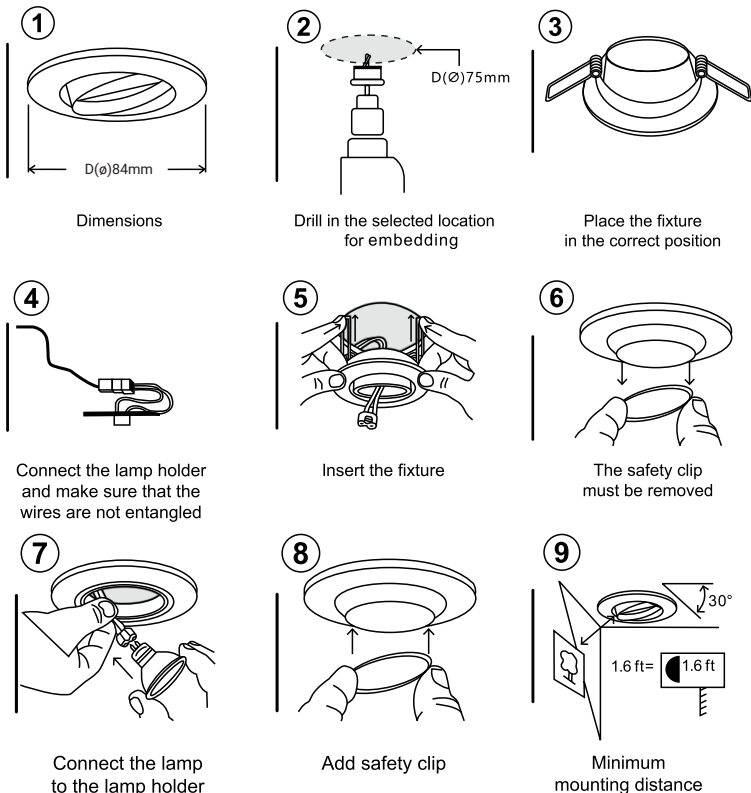
2

Specifications and Technical Data sheet:

	SIZE	MAX	VOLTAGE	LAMP HOLDER	FINISH	TYPE	CLASS	IK
IPAD1012	Ø79,5x22mm	11W	220V 50-60Hz	GU5.3/GU10/MR16	WHITE	FIXED	II	06
IPAD1013	Ø79,5x22mm	11W	220V 50-60Hz	GU5.3/GU10/MR16	SATIN NICKEL	FIXED	II	06
IPAD1014	Ø79,5x22mm	11W	220V 50-60Hz	GU5.3/GU10/MR16	POLISHED CHROME	FIXED	II	06
IPAD1022	Ø84x26mm	11W	220V 50-60Hz	GU5.3/GU10/MR16	WHITE	ADJUSTABLE	II	06
IPAD1023	Ø84x26mm	11W	220V 50-60Hz	GU5.3/GU10/MR16	SATIN NICKEL	ADJUSTABLE	II	06
IPAD1024	Ø84x26mm	11W	220V 50-60Hz	GU5.3/GU10/MR16	POLISHED CHROME	ADJUSTABLE	II	06

Classic fixed and adjustable aluminium lamp holder (bulb not included).
GU10 adapter included.

ADJUSTABLE LAMP HOLDER MOUNTING



Recycling Information in Accordance with the WEEE and Battery Directives



The product/battery is marked with one of the above recycling symbols. It indicates that at the end of the life of the product/battery, you should dispose of it separately at an appropriate collection point and not place it in normal domestic waste stream.

